

Informazioni generali per genitori



REGELKLASSE

Classe regolare

GANZTAGSKLASSE

Classe al tempo pieno

SPRACHEN

Classe linguistica

MONTESSORI

Classe Montessori

INDICE

- Breve presentazione dei modelli scolastici
- materia alternativa LER
- Maturità scolastica
- La corretta posizione della penna
- Mensa
- Informazioni sull'iscrizione online
- Spid
- Breve presentazione dell'iscrizione online



Regelklasse

Classe Regolare

- ▶ Orario
 - 07:45 – 12:30 da lunedì a venerdì
 - 14:00 – 16:00 martedì(1-5 cl.) e giovedì(2-5 cl.)
 - Mensa facoltativa

- ▶ Metodi di insegnamento:
 - Lezioni interdisciplinari
 - Lezioni in tandem con metà delle dimensioni della classe

Ganztagsschule

Classe al tempo pieno

- ▶ Orario 07:45 – 16:00 da lunedì a giovedì
07:45 – 14:00 il venerdì
L'iscrizione e la frequenza alla mensa sono obbligatorie,
il pranzo e il contano come tempo di insegnamento.

I bambini con genitori che lavorano a tempo pieno hanno la priorità.

- ▶ Metodi di insegnamento:
 - Lavorare in piccoli gruppi
 - Fasi di apprendimento e rilassamento
 - Sostegno individuale
 - Progetti interdisciplinari

Montessoriklasse

Classe Montessori

- ▶ **Orario** 07:45 – 12:30 da lunedì a venerdì
 14:00 – 16:00 lunedì (2-5 cl.) e mercoledì (1-5 cl.)
 Mensa facoltativa

- ▶ **Metodi di insegnamento:**
 - "L'auto-attività porta all'indipendenza" (Maria Montessori).
 - Ci sono circa 2 ore di lavoro libero ogni giorno.
 - La cooperazione con i genitori è estesa qui
 - Le osservazioni offrono intuizioni sul processo di insegnamento.

Sprachenklasse

Classe linguistica

- ▶ Orario
 - 07:45 – 12:30 da lunedì a venerdì
 - 14:00 – 16:00 lunedì (2-5 cl.) e mercoledì (1-5 cl.)
 - Mensa facoltativa

- ▶ Metodi di insegnamento:
 - "Tutte le lingue sono uguali"
 - Potenziamento delle lingue attraverso l'uso dell'italiano e dell'inglese a partire dalla 1° classe
 - Uso trasversale delle lingue a partire dalla 1° classe

Langer Sprachenklasse

Classe linguistica Langer

- ▶ Orario (as 25/26) 07:45 – 12:35 da lunedì a venerdì
 13.35 – 15.35 lunedì (2-5 cl.) e mercoledì (1-5 cl.)
 Mensa facoltativa

- ▶ Metodi di insegnamento:
 - "Tutte le lingue sono uguali"
 - Potenziamento delle lingue attraverso l'uso dell'italiano e dell'inglese a partire dalla 1° classe
 - Uso trasversale delle lingue a partire dalla 1° classe
 - Progetti linguistici in collaborazione con la sezione di lingua italiana Langer

LER - Etica

materia alternativa

- L** Lebensgestaltung (stile di vita)
E Ethik (etica)
R Religionen (religioni)

Temi delle lezioni:

- Essere umano
- Vivere insieme
- Religioni e culture
- Mondo moderno



Maturità scolastica

- **Capacità di concentrazione e memoria:**

Esempi:

- 10min Seguire storie/spiegazioni orali
- Perseveranza nello svolgimento delle attività

- **Abilità sociali:** capacità di cooperare e di assumersi responsabilità sociali; seguire le istruzioni

- **Indipendenza:** vestirsi, bisogni quotidiani, mantenere l'ordine, abitudini alimentari.

- **Abilità motorie:** Abilità motorie fini (tenere la matita; tenere le forbici); libri da colorare



- **Vocabolario di base della lingua tedesca:**

L'insegnamento si basa su un vocabolario di base;

- I genitori dovrebbero leggere libri ai bambini
- Fare giochi linguistici
- Interagire con i bambini: parlare di attività, coinvolgerli nella vita quotidiana.

- **Numeri:**

Contare gli oggetti, giocare con i dadi, percepire i numeri nell'ambiente.



La corretta posizione della penna

- La penna è tenuta tra il pollice e l'indice (“i due amici”) e poggia sul dito medio (“il terzo dito li aiuta”) - presa a tre punte
- Pollice e indice sono in esatta opposizione
- L'articolazione terminale dell'indice non è eccessivamente tesa
- La penna si trova nell'incavo del pollice
- Il medio, l'anulare e il mignolo sono piegati



Mensa

Pasti scolastici

- Classe a tempo pieno: obbligatorio
- Classi regolari, Montessori e lingue: opzionale nei giorni con lezioni pomeridiane
- Iscrizione presso il **comune e la scuola**
- **Comune:** ONLINE attraverso la rete dei cittadini CIVIS nel periodo aprile - giugno
- **Scuola:** in forma cartacea tramite gli insegnanti o email entro maggio



Sorveglianza pranzo

- sorveglianza mensa e pausa pranzo tramite personale esterno
- nei giorni senza rientro
- per bambini di cui genitori lavorano durante l'orario pranzo
- lunedì (per le 1° classi Pestalozzi)
- martedì e giovedì
- dalle 12:30 alle 14:00 – Pestalozzi
- dalle 12:50 alle 13:50 – Langer
- con piccolo contributo proprio
- L'iscrizione è vincolante!

Indicazioni senza garanzia



Iscrizione Online per la 1^a classe

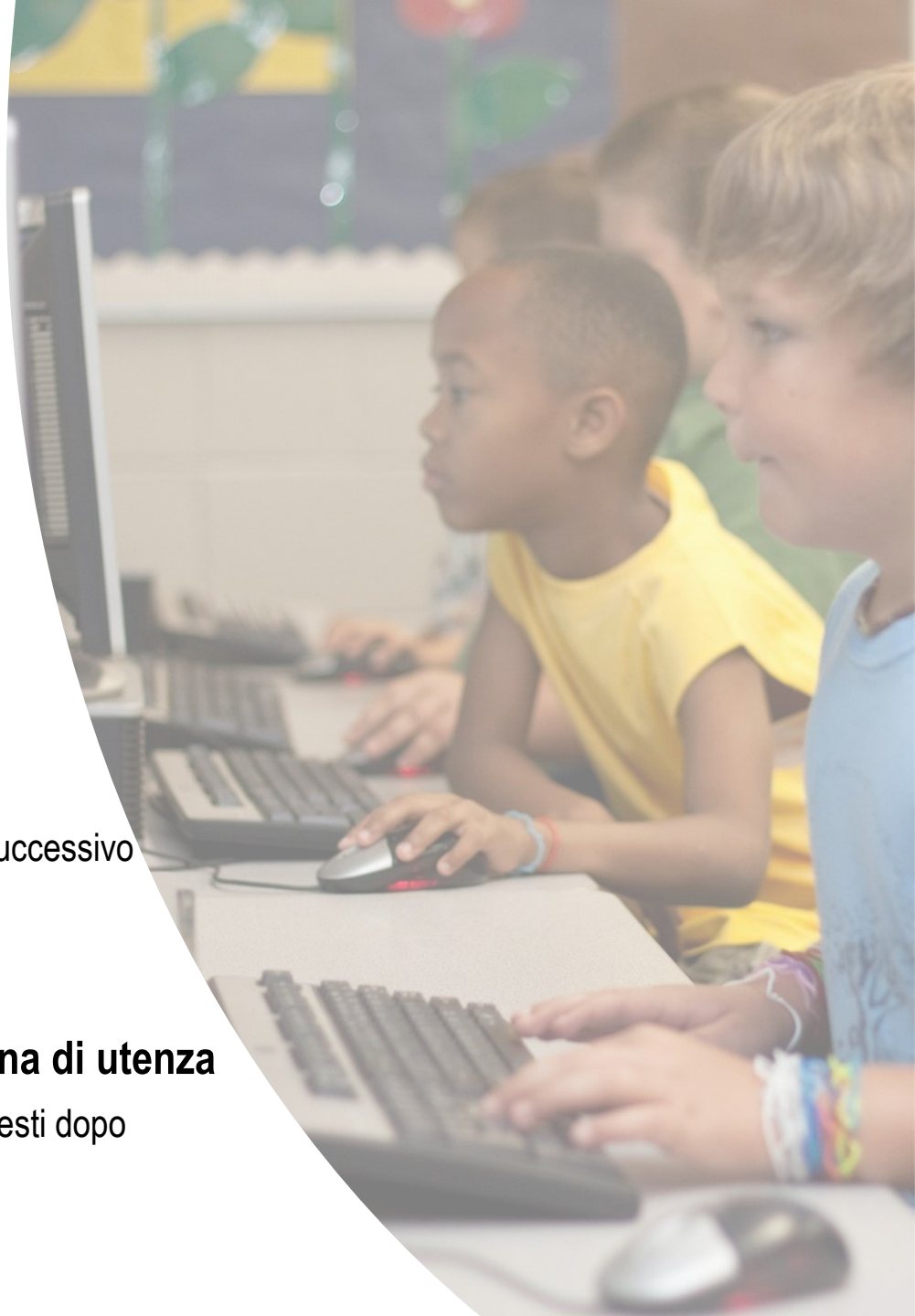
ca. dal 10 al 24 gennaio

- Solo online attraverso la rete dei cittadini MYCIVIS.
- Registrazione solo con codice SPID valido
- obbligatorio: 6 anni compiuti fino al 31.08.
- possibile: 6 anni compiuti fino al 31.12.
- eccezioni: 6 anni compiuti fino al 30.04. dell' anno successivo
 - Senza garanzia
 - **Solo** dopo aver consultato l'asilo e la scuola

L'iscrizione avviene in una scuola della zona di utenza

i trasferimenti e le assenze per tutto l'anno vanno richiesti dopo l'iscrizione (anche Langer – Pestalozzi)

Assistenza in segreteria su appuntamento



SPID

identità digitale

Cosa serve:

- Carta d'identità italiana
- Codice fiscale
- Indirizzo email
- Numero cellulare

Esempio – Poste Italiane:

1. Registrazione online:
<https://posteid.poste.it/identificazione/identificazione.shtml>
o sul App PostelD.
2. Attendere il codice di attivazione tramite e-mail
3. Rivolgersi ad un ufficio postale e completare il processo di registrazione comunicando il codice di attivazione all'operatore di Poste Italiane



myCIVIS

Iscrizione online

1. Entrare sul sito - Attenzione, attivo solo nel periodo di metà gennaio
2. Registrarsi con SPID valido - attivare o aggiornare in anticipo
3. Creare una nuova richiesta
4. Selezionare il modulo d'iscrizione (scuola primaria) e cliccare su "Crea"
5. selezionare protezione dei dati e dichiarazione
6. Inserisci i dati dell'alunno
7. Seleziona la scuola e la materia
8. Dettagli dell'asilo o della scuola precedente
9. Competenze linguistiche



HOME MEINE DIENSTE BENACHRICHTIGUNGEN

myCIVIS · Hilfe · [Wie greifen Sie auf die Online-Dienste zu?](#) · Online-Einschreibung Schuljahr 2020/21

Online-Einschreibung Schuljahr 2020/21

Die Einschreibung in die **1. Klasse der Grundschule** und in die **1. Klasse der Oberschule sowie Berufs- und Fachschule** ist für das Schuljahr 2020/21 **NUR online** möglich. Der Übergang in die 1. Klasse Mittelschule erfolgt von Amts wegen, es ist keine Einschreibung nötig.

Termine:

Für die Online-Schuleinschreibung gelten folgende Termine:

- **Online-Einschreibung in die Grundschule** vom 7. bis 24. Jänner 2020
- **Online-Einschreibung in die Ober-, Fach- und Berufsschule** vom 15. Januar bis 15. Februar 2020

Link zum Online-Dienst

- [Online-Einschreibung in Schulen der Autonomen Provinz Bozen – Südtirol](#)

Zugriffsmöglichkeiten

spid



digitale Identität für alle Bürger und funktioniert
ähnlichen
und ein Passwort als
Die Aktivierung
neun Provider
oder über



Bürgerkarte

Die Bürgerkarte ist der zweite digitale Schlüssel. Sie muss bei der Gemeinde aktiviert und kann nur mit Lesegerät, PIN und Software genutzt werden.

[> alles zur Bürgerkarte](#)

myCIVIS

Iscrizione online

AUTONOME
PROVINZ
BOZEN
SÜDTIROL



PROVINCIA
AUTONOMA
DI BOLZANO
ALTO ADIGE

Autonome Provinz Bozen - Südtirol

39100 Bozen

10. Inserisci i dati dei genitori
11. Coordinate bancarie - obbligatorie solo dalla scuola superiore in poi.
12. Le seguenti informazioni riguardano l'educazione religiosa, la mensa, il trasporto degli alunni
13. Autorizzazioni per avvisi, uso di foto/video, uscita dall'edificio scolastico
14. Inviare il modulo di domanda compilato
15. La conferma che l'iscrizione online è stata inviata correttamente sarà inviata per e-mail.

Status: **Ausgefüllt**

Der Antrag wurde erfolgreich ausgefüllt und kann jetzt gesendet werden

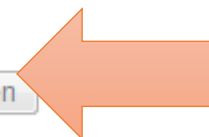
ACHTUNG: Wenn der Antrag gesendet worden ist, kann dieser nicht mehr

Um die eingegebenen Daten zu überprüfen, ist der Antrag im PDF Format



XHI8863823.pdf

Antrag senden



Antrag löschen

Antrag bearbeiten

Attenzione!! L'iscrizione non è ancora completata! La conferma/rifiuto da parte della scuola sarà inviata in una seconda email dopo l'elaborazione dei dati.



Grazie per la vostra attenzione!