



# Mittelschule Albert Schweitzer

## Stundenplan:

### MS - Regelklasse

Stunden	Montag	Dienstag	Mittwoch	Donnerstag	Freitag
1. Stunde	07.50-08.40	07.50-08.40	07.50-08.40	07.50-08.40	07.50-08.40
2. Stunde	08.40- 09.30	08.40- 09.30	08.40- 09.30	08.40- 09.30	08.40- 09.30
3. Stunde	09.30-10.20	09.30-10.20	09.30-10.20	09.30-10.20	09.30-10.20
Pause	Pause				10.20 – 10.35
4. Stunde	10.35-11.25	10.35-11.25	10.35-11.25	10.35-11.25	10.35-11.25
5. Stunde	11.25-12.15	11.25-12.15	11.25-12.15	11.25-12.15	11.25-12.15
6. Stunde	12.15-13.05	12.15-13.05	Mittagspause: Mittwoch 12:15 - 13:05	12.15-13.05	12.15-13.05
7. Stunde	Mittagspause: Montag 13:05 - 13:55		13:05-13:55		
8. Stunde	13.55-14.45	-	13.55-14.45	-	-
9. Stunde	14.45-15.35	-	14.45-15.35	-	-

### MS - Montessori

Stunden	Montag	Dienstag	Mittwoch	Donnerstag	Freitag
1. Stunde	07.50-08.40	07.50-08.40	07.50-08.40	07.50-08.40	07.50-08.40
2. Stunde	08.40- 09.30	08.40- 09.30	08.40- 09.30	08.40- 09.30	08.40- 09.30
3. Stunde	09.30-10.20	09.30-10.20	09.30-10.20	09.30-10.20	09.30-10.20
Pause	Pause				10.20 – 10.35
4. Stunde	10.35-11.25	10.35-11.25	10.35-11.25	10.35-11.25	10.35-11.25
5. Stunde	11.25-12.15	11.25-12.15	11.25-12.15	11.25-12.15	11.25-12.15
6. Stunde	Mittagspause: Montag 12:15 - 13:05	12.15-13.05	12.15-13.05	12.15-13.05	12.15-13.05
7. Stunde	13:05-13:55		Mittagspause: Mittwoch 13:05 - 13:55		
8. Stunde	13.55-14.45	-	13.55-14.45	-	-
9. Stunde	14.45-15.35	-	14.45-15.35	-	-

## Wochenstunden: 34 Stunden

An Tagen mit Nachmittagsunterricht gibt es für die Schüler\*innen die Möglichkeit in der Mensa zu essen. Die Einschreibung erfolgt im April-Mai und ist fakultativ.

Einmal wöchentlich findet am Nachmittag das Wahlfach "Basket" statt. Die Einschreibung erfolgt im April – Mai.

# Regelklasse

## Förderung der Sprachen und der digitalen Kompetenzen

---

Es werden verschiedene Lernformen eingesetzt und stufenübergreifendes Arbeiten ermöglicht, um möglichst auf alle Kinder einzugehen und ihre Fähigkeiten und Begabungen zu fördern.

### **Dies geschieht ganz gezielt:**

- während des Deutsch-Unterrichtes in den 1., 2. und 3. Klassen, da an zwei Wochenstunden zwei Deutschlehrkräfte mit einer Klasse arbeiten.
- während der integrierten Sprachdidaktik in den zweiten und dritten Klassen; eine Deutsch- und eine Italienischlehrkraft arbeiten sprachenübergreifend.
- Förderung der digitalen Kompetenzen
- Arbeit in Kleingruppen um die Schüler\*innen gezielt zu fördern
- Teamunterricht gibt es auch beim Naturkunde- oder Mathematikunterricht, indem eine Stunde in jeweils einer ausgewählten Klasse pro Zug durch zwei Fachlehrpersonen gestaltet wird;
- Teamunterricht bis zu zwei Wochenstunden in Italienisch;
- Teamunterricht in einzelnen Klassen im Technikunterricht;

### **Wahlpflichtbereich:**

Jedes Schuljahr werden anstatt der üblichen Stunden im Wahlpflichtbereich 5 Projekttag durchgeführt. Sie finden jeweils an einem anderen Wochentag mit verschiedenen Themenschwerpunkten statt.

# Montessori-Klassen

---

## Einführung

„Hilf mir, es selbst zu tun.“ (Maria Montessori“)

Die Freude der Kinder am Lernen, ihre Neugier, ihr unbändiger Wunsch selbst tätig zu werden, es selbst tun zu dürfen, ist eine große Inspiration.

Die Kinder zu beobachten, ihre Bedürfnisse zu sehen und Rahmenbedingungen zu schaffen in denen sie gut aufwachsen können, sehen wir als unsere Aufgabe.

Die Montessoripädagogik schafft einen klaren und guten Rahmen, der die Entwicklung jedes Menschen zu Selbständigkeit, Selbstvertrauen, Respekt und vielfältiger Kompetenz ebnet.

## 1. Schwerpunkte in den Montessori-Klassen:

- Fächerübergreifendes Arbeiten
- Handlungsorientiertes Arbeiten
- Lernen an mehreren Lernorten
- Projektarbeit: Historische Rundgänge, Gartenprojekt, „Kochen statt Mensa“ ....

## 2. Die Arbeit mit Schüler/innen:

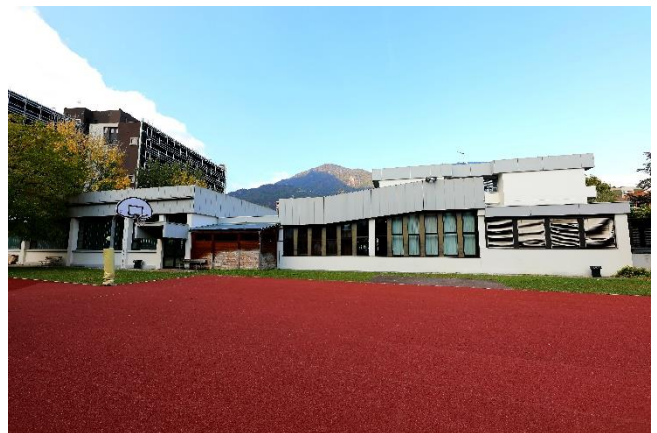
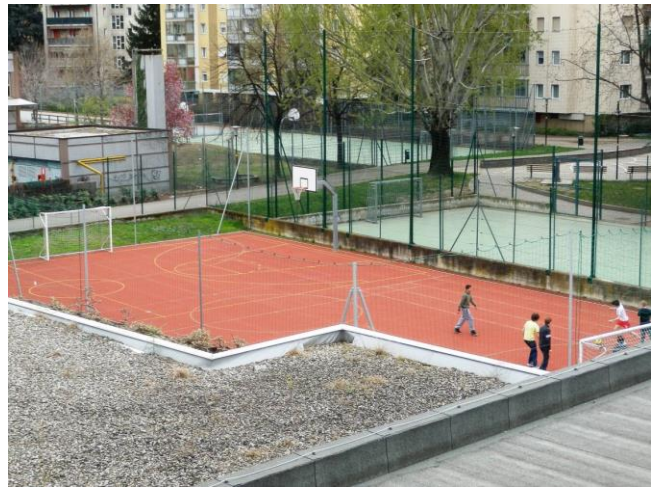
- Schüler/innen begleiten; auf ihre Bedürfnisse eingehen
- Individuelle Lernwege entwickeln
- Klare und strukturierte Arbeitsweise
- Anschauliches Unterrichtsmaterial
- Soziales Lernen – Teamarbeit (Arbeiten in Kleingruppen, Partnerarbeit)
- Kreativität fördern

## 3. Elternarbeit:

- Elternabende
- Individuelle Gespräche
- Sprechtag

## 4. Schulöffnung nach außen:

- Hospitationen (von Eltern, Lehrpersonen, Interessierte) in den Montessori-Klassen
- Schnuppertage für SchülerInnen



**SSP Bozen Europa** – Direktion Europaallee, 5 - Tel: 0471/918603 [ssp.bozeneuropa@schule.suedtirol.it](mailto:ssp.bozeneuropa@schule.suedtirol.it)

**Mittelschule Albert Schweitzer** – Europaallee, 15 – Tel: 0471/518119